



Persienne beskrivelse – PS4

Dette dokument indeholder en beskrivelse af en PS4 Persiennestyring fra Netlon.



Kort beskrivelse	3
1.1 Tryk op	3
1.2 Tryk ned	3
1.3 Motor	3
Plugin	4
1.4 Node information	4
1.5 Sunblind 1	5
Light	5
Push time	5
Level	6
nviOverrideLevel	6
nviLevel	6
nviLux	6
1.6 Sunblind 2	7
1.7 Sunblind 3	8
1.8 Sunblind 4	9

Kort beskrivelse

Persiennestyringen kan styre op til 4 zoner (Persienne, solafskærmning, markise, m.v.) Hver zone styres via tryk for op/ned.

Bruges f.eks. sammen med en OM1, hvor LUX signalet sendes til PS4, således at når facade lys niveauet kommer over setpunktet køres persiennen / markisen ned / ud.

Det er muligt at overstyre persiennestyringen fra eks. en vejstation så eks. markise kører ind/op ved hård blæst, frostvejr eller vinduespudser. Disse informationer skal bindes til styringen evt. fra OM1.

1.1 Tryk op

Ved kort tryk kører eks. persiennen / markisen helt op / ind (auto). For at stoppe den skal der trykkes kort tryk.

Ved langt tryk kører markisen kun ind så længe at trykket holdes inde.

1.2 Tryk ned

Ved kort tryk kører eks. persiennen / markisen helt ned / ud (auto). For at stoppe den skal der trykkes kort tryk.

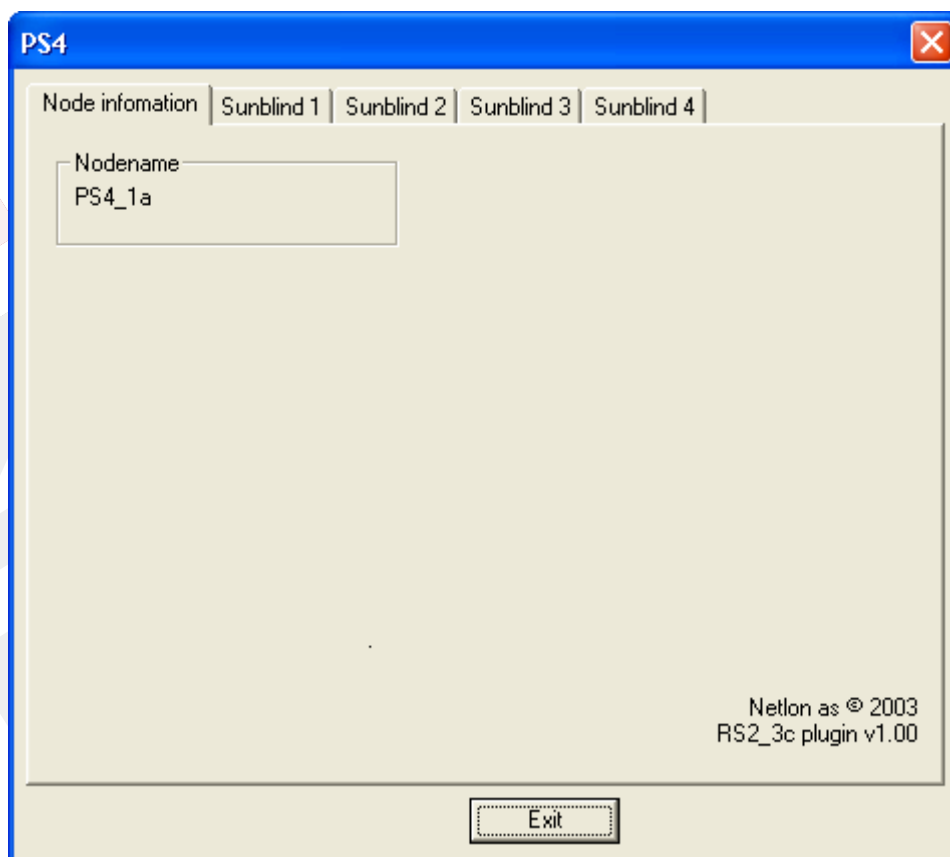
Ved langt tryk kører markisen kun ind så længe at trykket holdes inde.

1.3 Motor

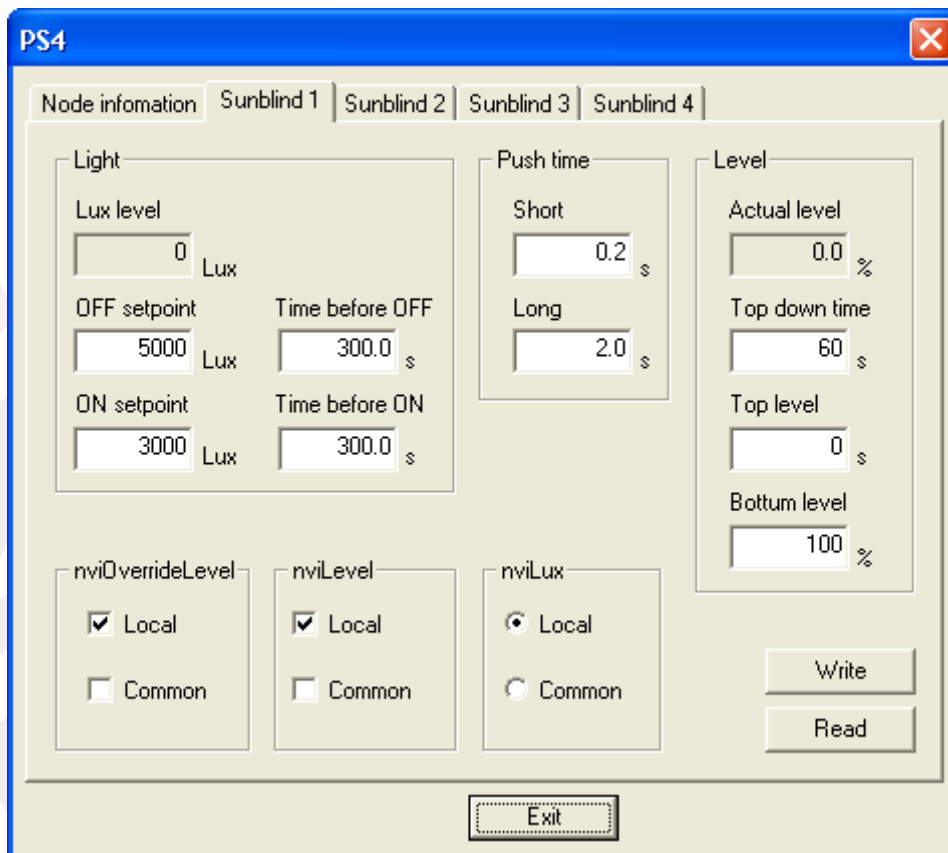
Motorer direkte tilsluttet controlleren skal være 24 V DC. max. 500mA. Motorerne kan også tilsluttes relæboksens overdragsrelæer. Fælles for motorstyringerne gælder dog at de skal have endestop eller strømbegrænsende motor.

Plugin

1.4 Node information



1.5 Sunblind 1



Light

Lux level

Aktuel luxniveau der er bundet til denne zone.

OFF setpoint

Luxniveauet aktuel lux level konstant skal være over for persienne køres ned.

Time before OFF

Tiden hvor Luxniveau konstant skal være over setpoint før persienne køres ned.

ON setpoint

Luxniveauet aktuel lux level konstant skal være under for persienne køres op.

Time before ON

Tiden hvor Luxniveau konstant skal være under setpoint før persienne køres op.

Push time

Short

Tryktiden for persienne skal køre til enderne.

Long

Tryktiden for persienne køre til manuel niveau.

Level*Actual level*

Persiennens aktuelle niveau.

Top down time

Persiennens køretid.

Top level

Her er mulig at stille et niveau, hvis gardinet kommer under dette vil persiennen automatisk køre til tops.

Bottum level

Her er mulig at stille et niveau, hvis gardinet kommer over dette vil persiennen automatisk køre til bunden.

nviOverrideLevel

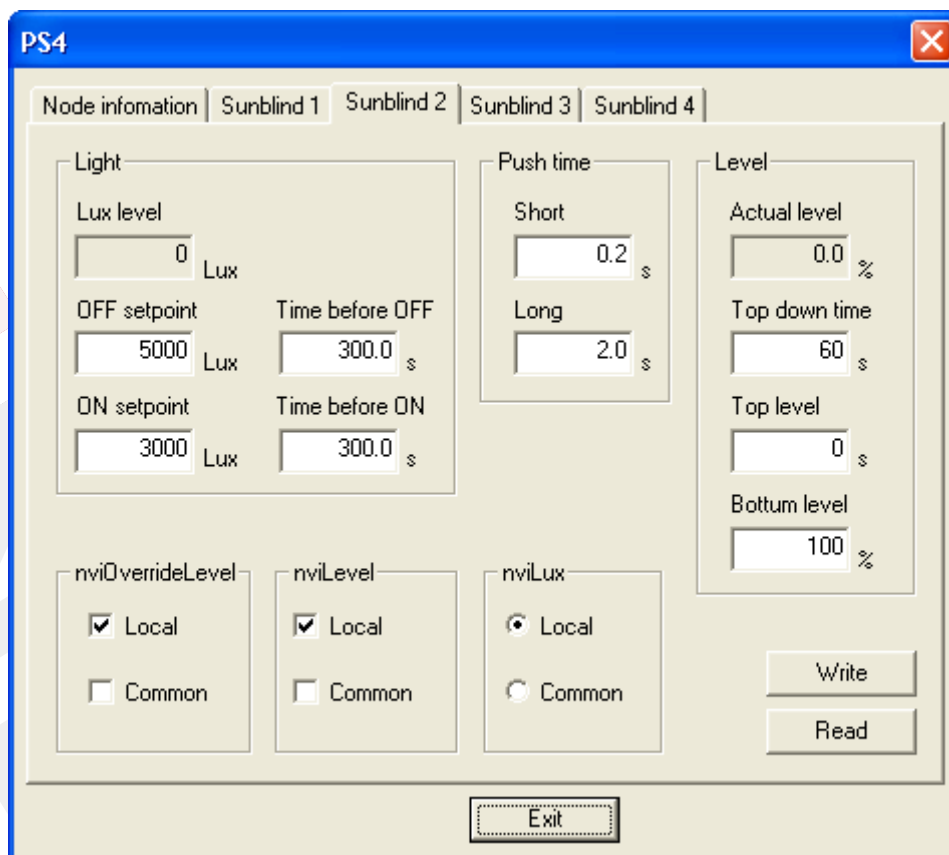
Her kan vælges om der benyttes variabel for den givende zone, eller der benyttes den fælles variabel. Begge variabler kan benyttes, hvis dette benyttes vis sidste ændring være gældende.

nviLevel

Her kan vælges om der benyttes variabel for den givende zone, eller der benyttes den fælles variabel. Begge variabler kan benyttes, hvis dette benyttes vis sidste ændring være gældende.

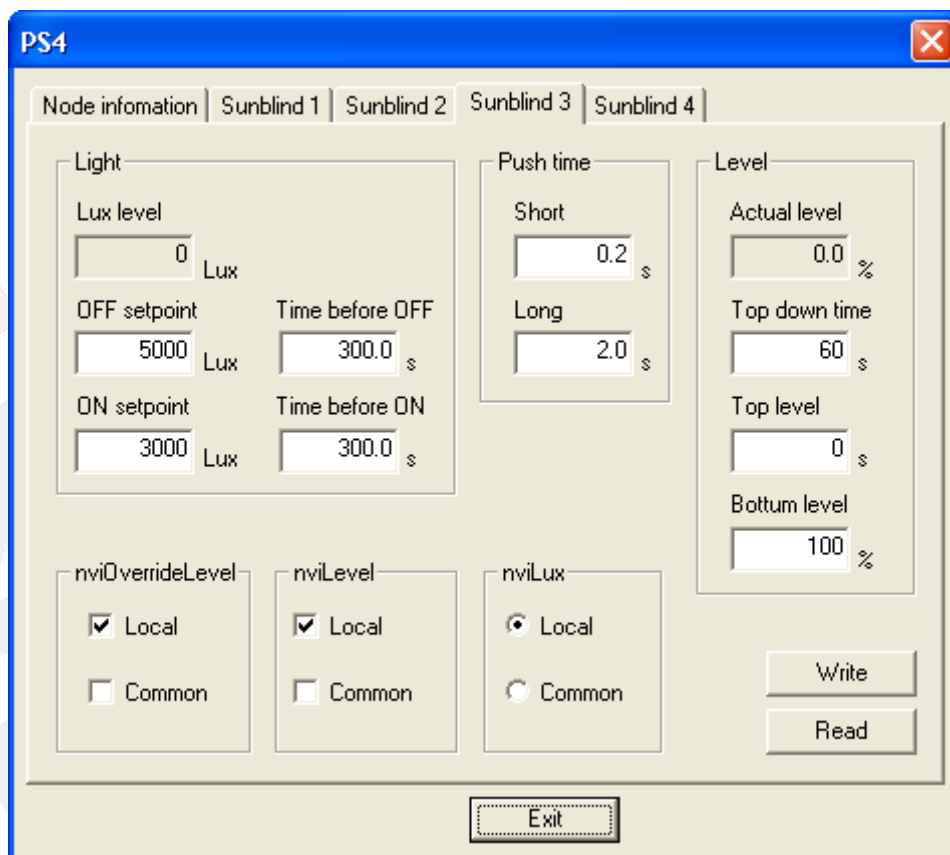
nviLux

1.6 Sunblind 2



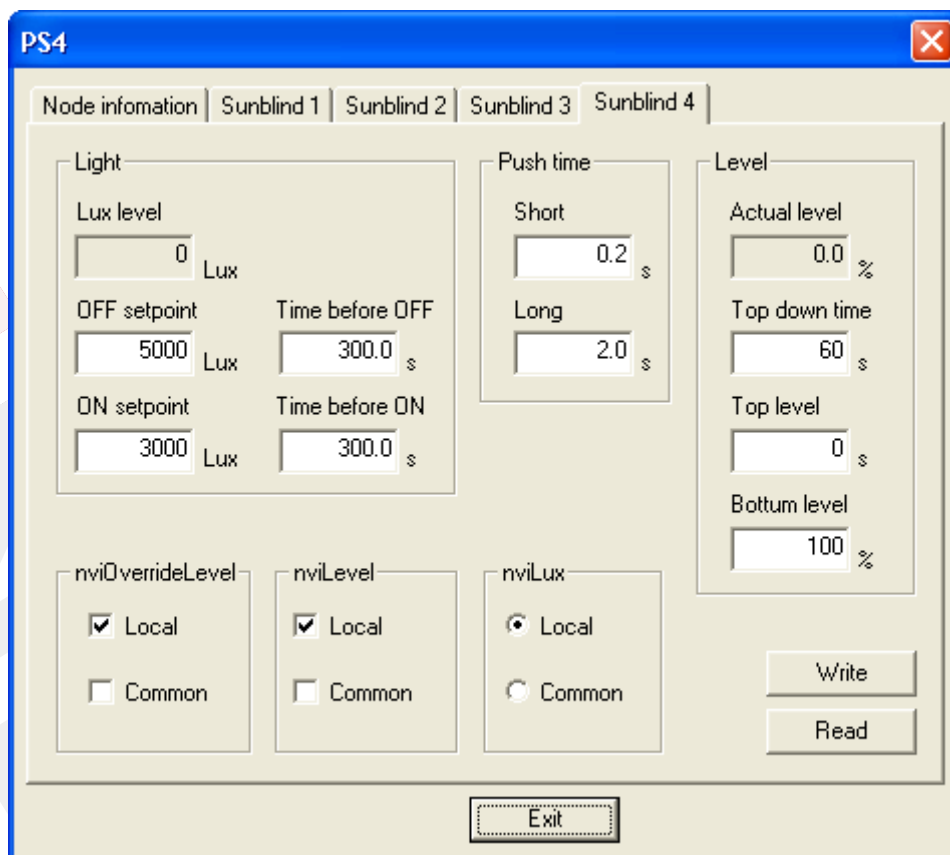
Se beskrivelse for zone 1

1.7 Sunblind 3



Se beskrivelse for zone 1

1.8 Sunblind 4



Se beskrivelse for zone 1